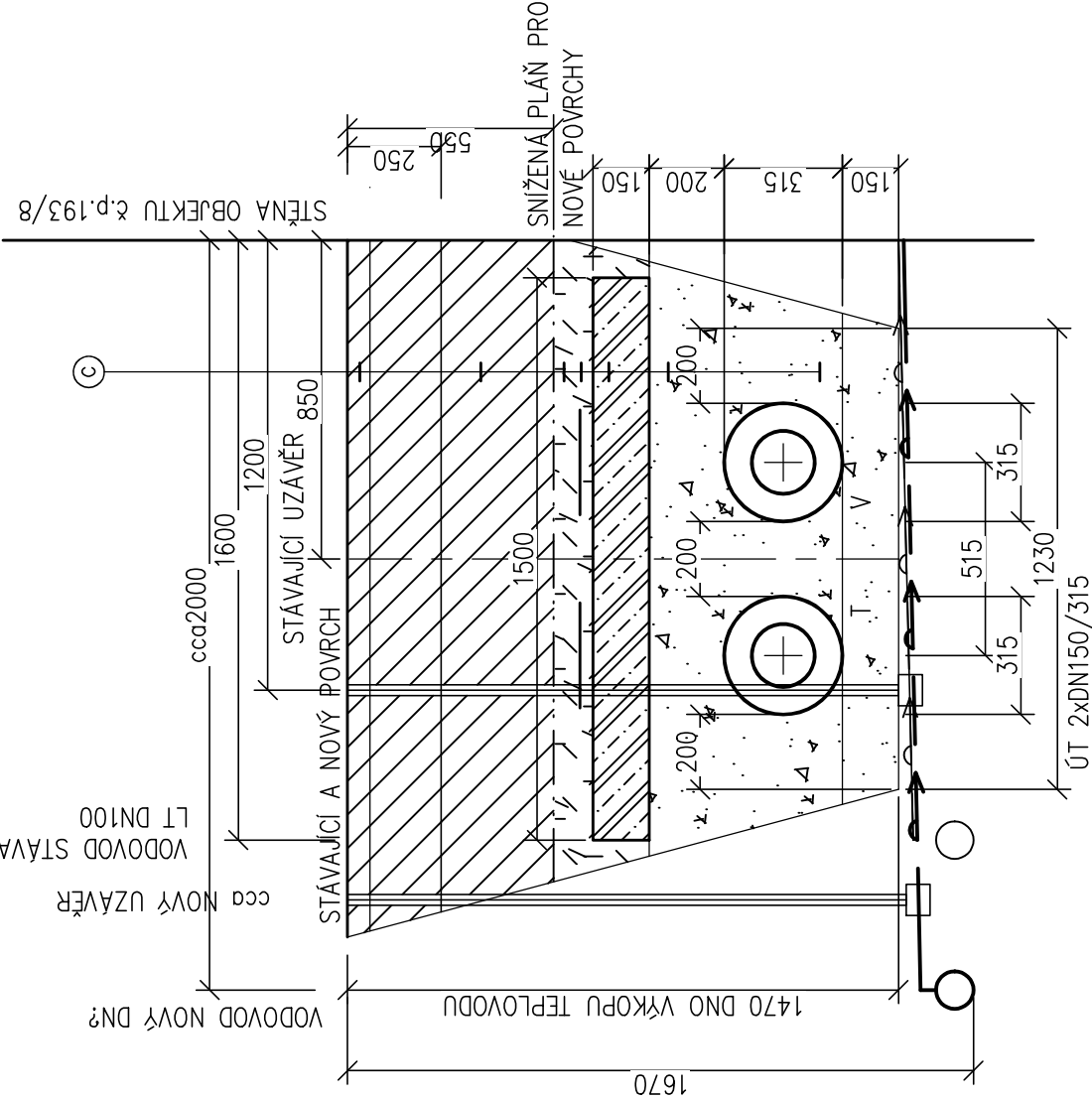


ULOŽENÍ V ULICI KOSTELNÍ SCHODY

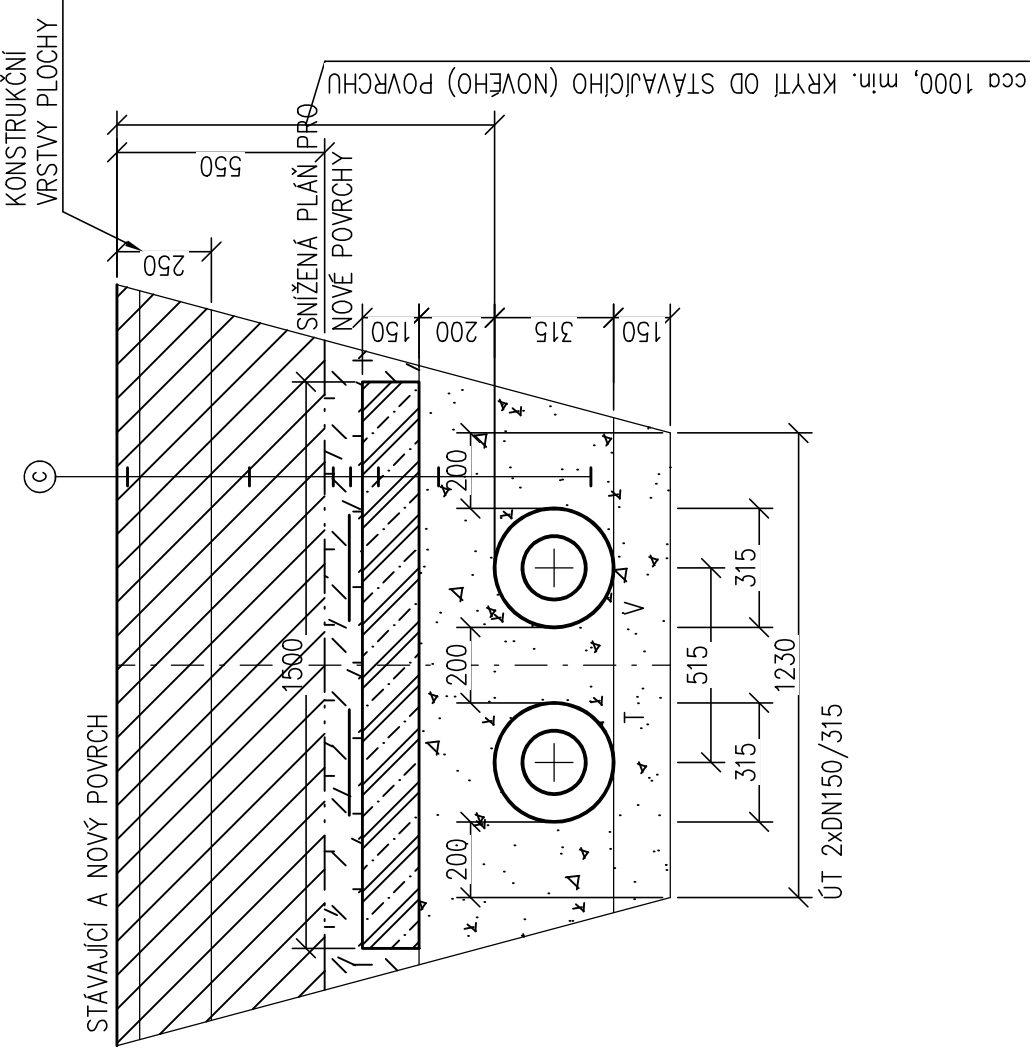
VODOVODNÍ PŘÍPOJKA PRO č.p.193/8, st.14,6m



MOŽNÁ VÝŠKOVÁ KOLIZE S VODOVODNÍ PŘÍPOJKOU R<sub>Pa</sub> cca D40 PRO č.p.193/8  
HLOUBKA STÁVAJÍCÍHO VODOVODU A PŘÍPOJKY NEJÍ ZNAMÁ, NAKRESLENO  
PODLE HLOUBKY ULOŽENÍ NOVÉHO VODOVODU. V PŘÍPADĚ STÁVAJÍCÍ PŘÍPOJKY  
POD TĚPOVODEM (NAKRESLENÝ STAV) – BEZ PROBLÉMU.  
V PŘÍPADĚ MENŠÍ HLOUBKY PŘÍPOJKY JE POTŘEBA PŘELOŽENÍ PŘÍPOJKY  
NÍŽE–POD TĚPOVOD A PŘEDVĚNÍ VÝŠKOVÉHO ODSKOKU PŘED OBJEKTEM  
PROPONEJEM NA STÁVAJÍCÍ (NEBO PŘEHOVNOUT V RAMCI PRUŽNOSTI PŘÍPOJKY).  
V OBJEKTU VYCHÁZÍ PŘÍPOJKA Z PODLAHY, VE VZDÁLENOSTI cca 3m OD HRÁNY  
OBJEKTU.

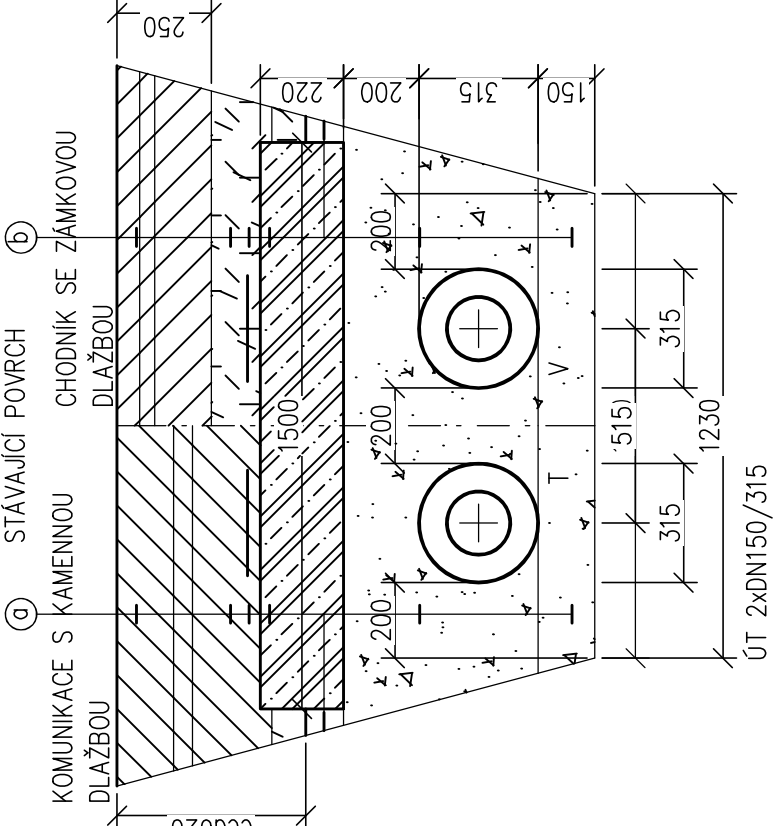
ULOŽENÍ V ULICI KOSTELNÍ SCHODY

ÚSEK L11–L15–cca L16



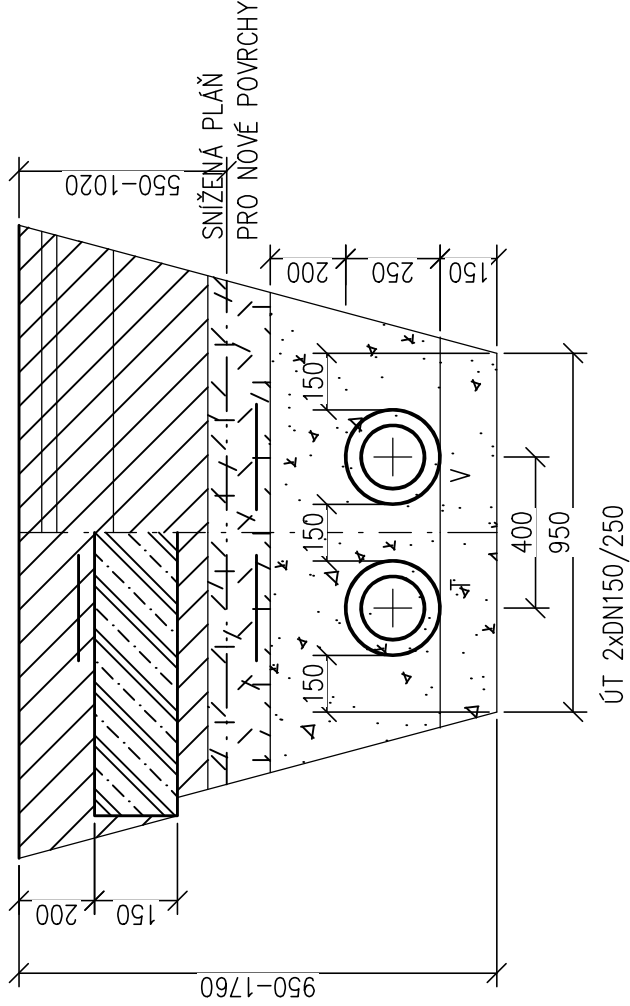
ULOŽENÍ V KOMUNIKACI KOSTELNÍ NÁMĚSTÍ

ÚSEK 100–L10–L11



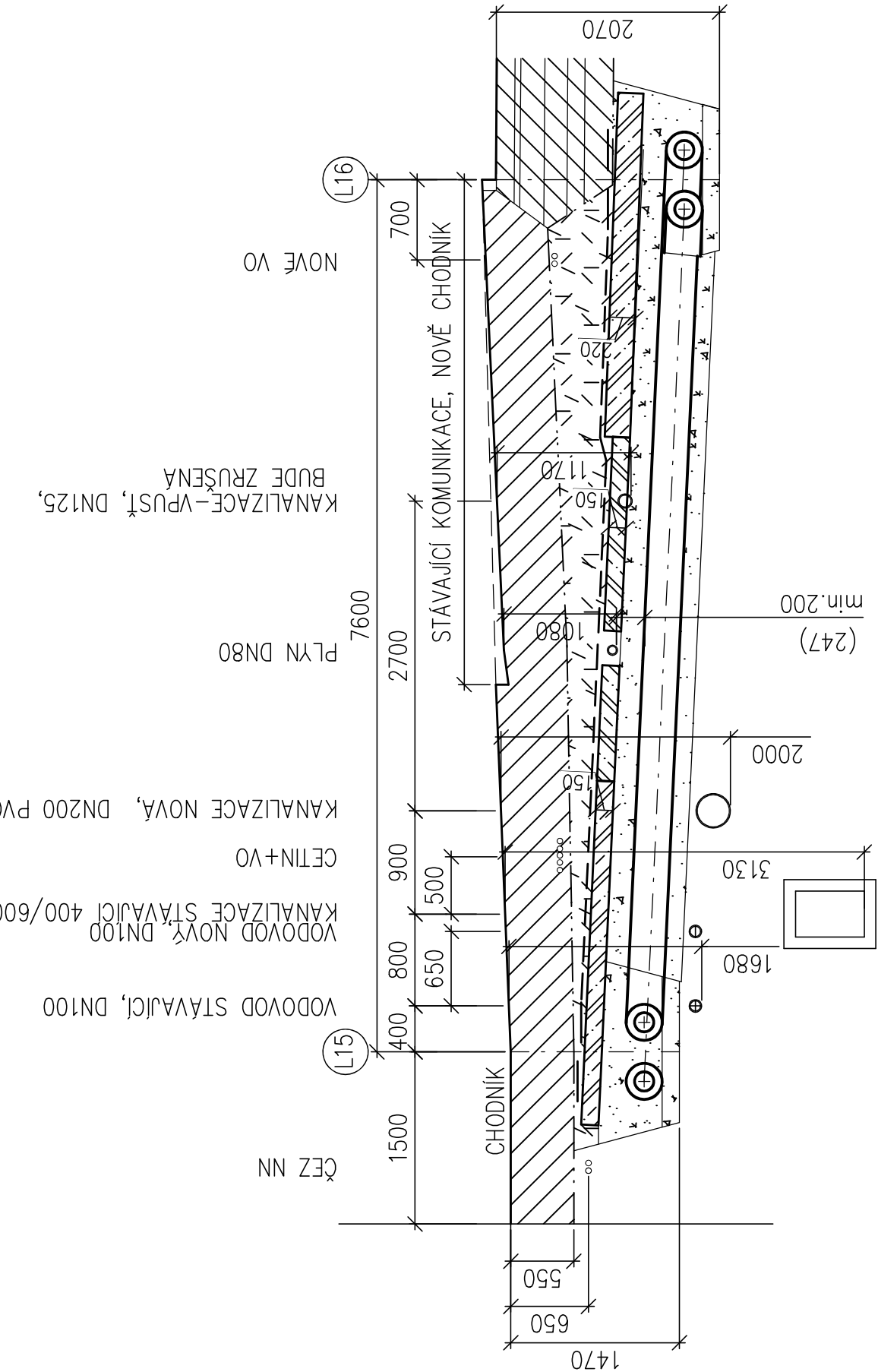
ULOŽENÍ STÁVAJÍCÍHO POTRUBÍ

KOMUNIKACE (CHODNÍK) S  
KAMENNOU (BETONOVOU)  
DLAŽBOU, BEZ PANELU IZD  
OCHRANA PANELEM IZD V  
ÚSEKU L10–L15



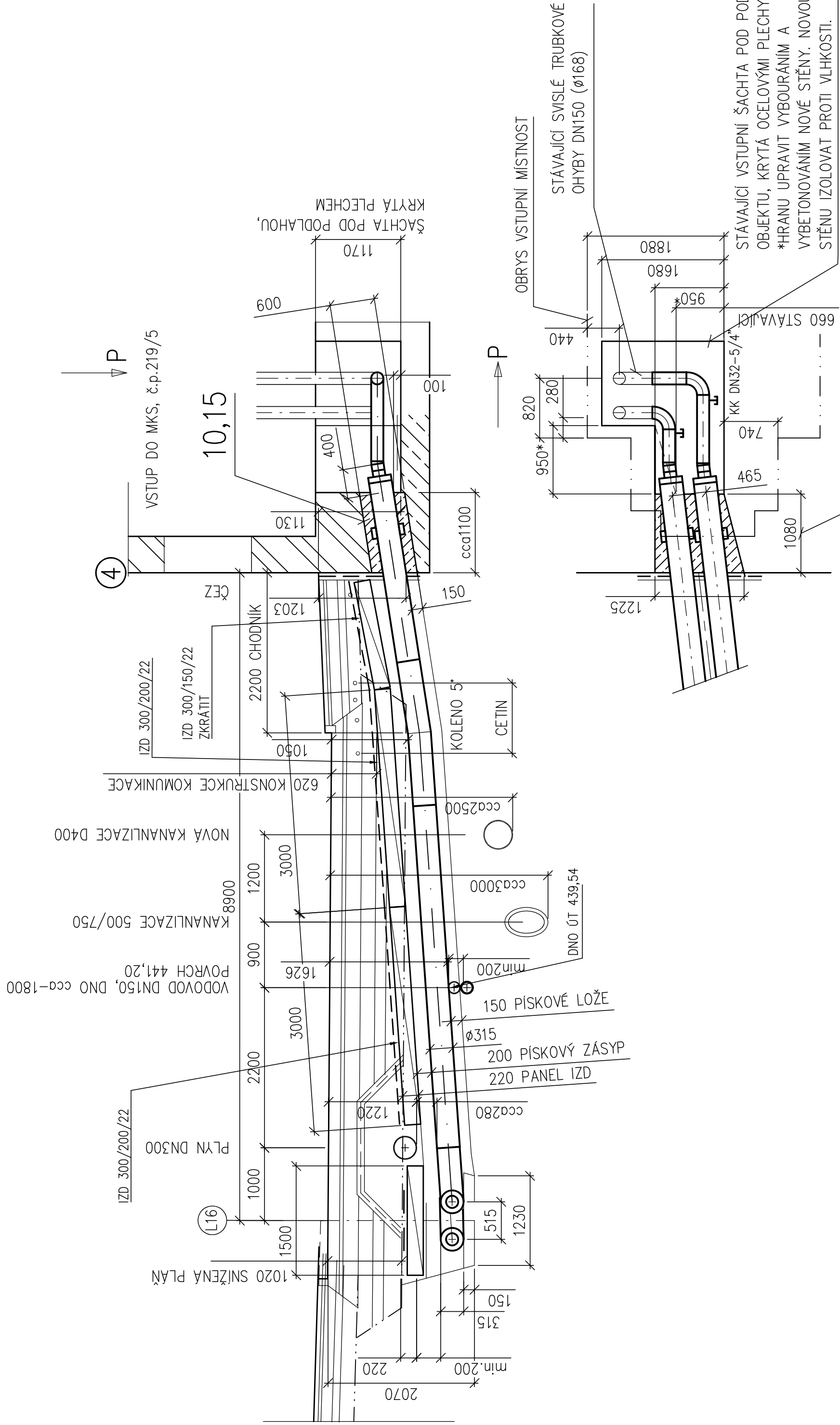
ŘEZ, ULOŽENÍ POTRUBÍ V ÚSEKU L15–L16

M 1:50



ŘEZ, ULOŽENÍ POTRUBÍ V ÚSEKU L16–b.č.4

M 1:50

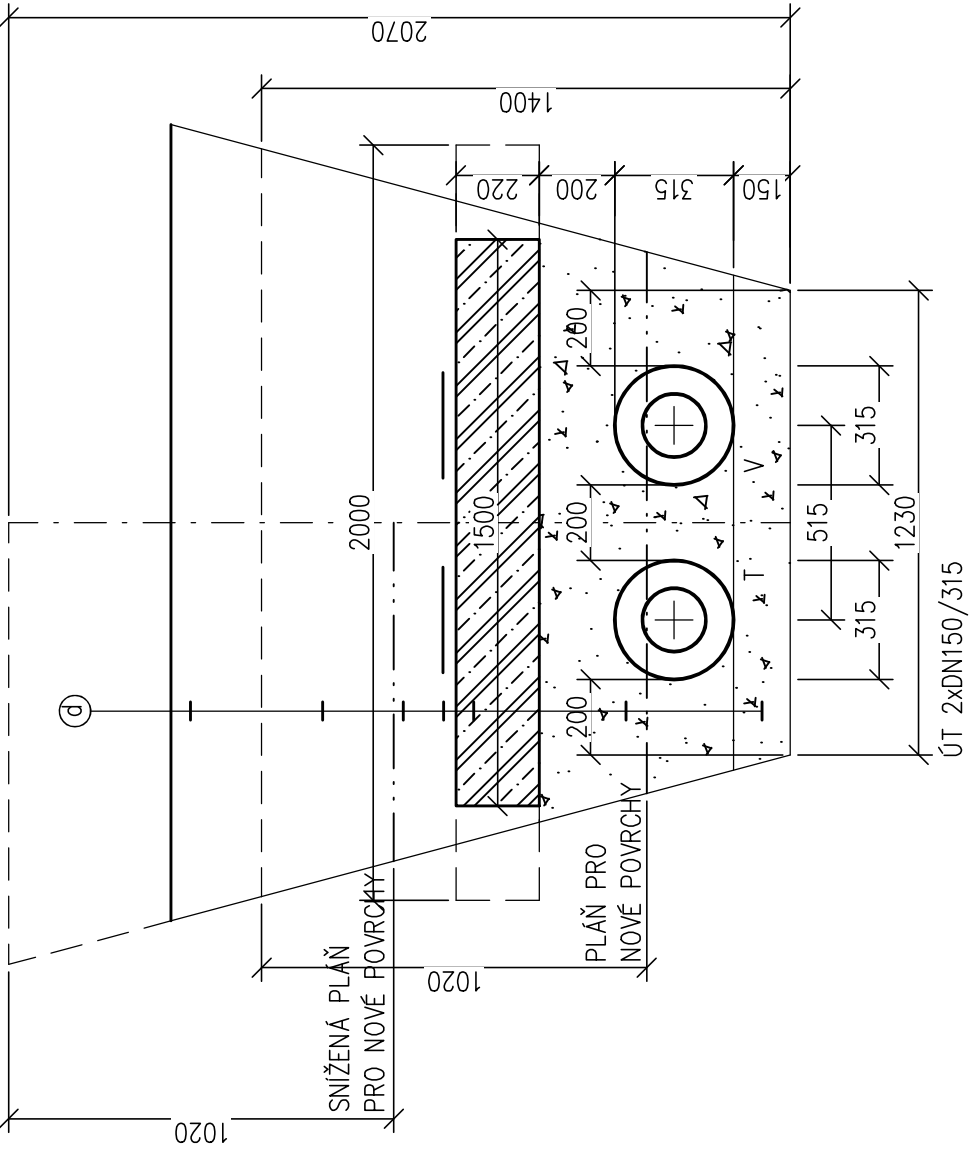


PROPONEJEM NA STÁVAJÍCÍ SVISLÉ TRUBKOVÉ OHYBY DN150 (ø168) TRUBKOU  
A TRUBKOVÝMI OBLÓUKY DN150 (ø168). IZOLACE POUŽIJEME TL100. IZOLACI  
CHRÁNIT OBALENÍM FLEXIPANEM  
OSADIT VYPÓUSTĚNÍ K DN32–5/4".

ULOŽENÍ V ULICI KAMENNÁ

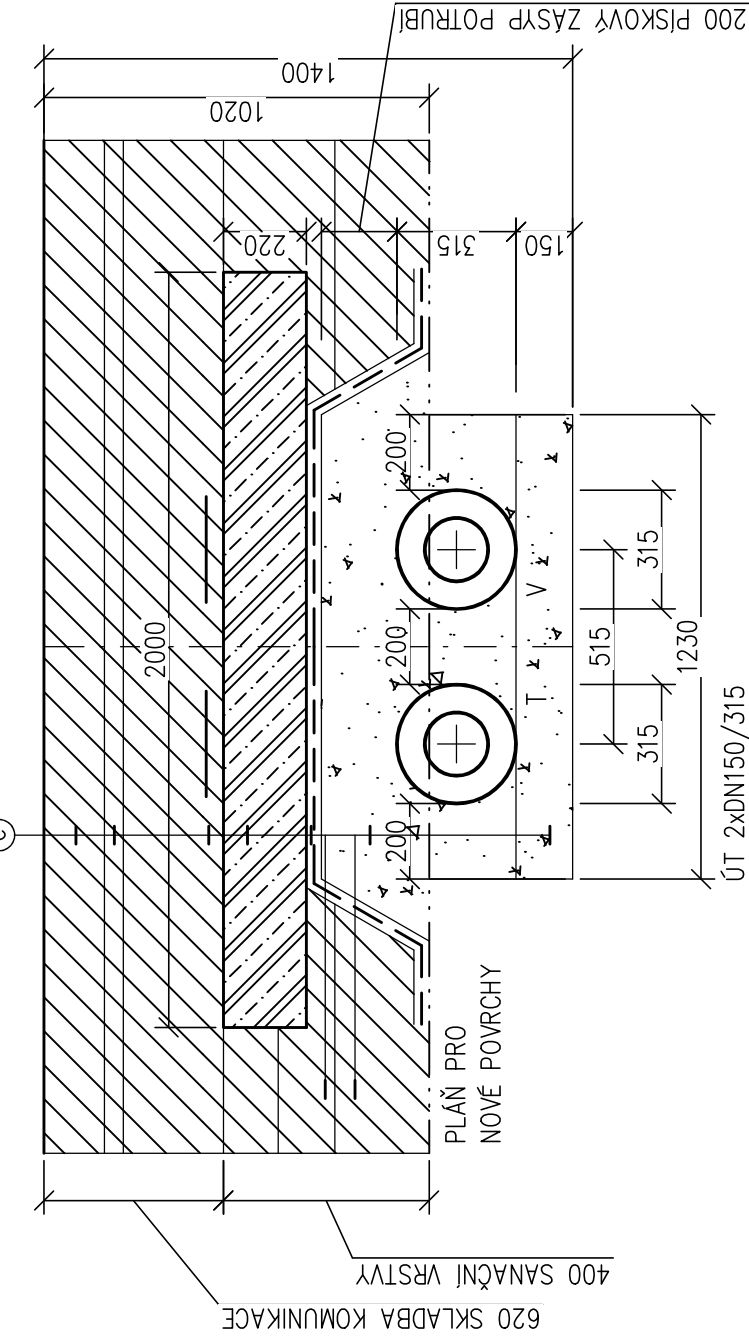
ÚSEK L15–b.č.4

STÁVAJÍCÍ A NOVÝ POVRCH



ULOŽENÍ V ULICI KAMENNÁ

ÚSEK L15–b.č.4  
PRO MÍSTO, KDE SANACE KOMUNIKACE ŠTERKODRŽÍ  
ZASAHUJE DO PÍSKOVÉHO ZÁSYPU POTRUBÍ



SKLADBA

- a –KAMENNÉ KOSTKY
- KONSTRUKČNÍ VRSTVY KOMUNIKACE
- OCHRANNÁ FÓLIE
- SILNIČNÍ PANEĽ IZD 300/150/22, 20t
- ZÁSTUP MINERÁLBETONEM
- PÍSKOVÝ ZÁSTUP
- PÍSKOVÉ LÓŽE
- b –BETONOVÁ ZÁMKOVÁ DLAŽBA
- KONSTRUKČNÍ VRSTVY CHODNÍKU
- OCHRANNÁ FÓLIE
- SILNIČNÍ PANEĽ IZD 300/150/22, 20t
- ZÁSTUP MINERÁLBETONEM
- PÍSKOVÝ ZÁSTUP
- PÍSKOVÉ LÓŽE
- c –KAMENNÉ KOSTKY NOVEHO POVRCHU
- KONSTRUKČNÍ VRSTVY CHODNÍKU
- ZÁSTUP MINERÁLBETONEM
- OCHRANNÁ FÓLIE
- SILNIČNÍ PANEĽ IZD 300/150/22, 20t
- ZÁSTUP MINERÁLBETONEM
- PÍSKOVÝ ZÁSTUP
- PÍSKOVÉ LÓŽE
- d –KAMENNÉ KOSTKY NOVE KOMUNIKACE
- KONSTRUKČNÍ VRSTVY KOMUNIKACE
- ZÁSTUP MINERÁLBETONEM
- OCHRANNÁ FÓLIE
- SILNIČNÍ PANEĽ IZD 300/150/22, 20t
- SILNIČNÍ PANEĽ IZD 300/200/22, 20t
- PÍSKOVÝ ZÁSTUP
- PÍSKOVÉ LÓŽE
- e –KAMENNÉ KOSTKY NOVE KOMUNIKACE (CHODNÍKU)
- KONSTRUKČNÍ VRSTVY KOMUNIKACE (CHODNÍKU)
- OCHRANNÁ FÓLIE
- SILNIČNÍ PANEĽ IZD 300/200/22, 20t
- GEOTEXTILIE NA PÍSKOVÉM ZÁSTUPU
- SANACE ŠTERKODRŽÍ
- SANACE HRUBÉ FRCENÉ KAMENIVO
- PÍSKOVÝ ZÁSTUP
- PÍSKOVÉ LÓŽE

10, 15 STĚNOVÝ TĚSNIČ KROUŽEK (10), VÝZDOVA Z BETONOVÝCH OHEĽ, NA ŠÍŘI A DELKU OTVORU. Z VNĚJŠÍ  
STRANY HYDROIZOLACE CHRÁNĚNÁ GEOTEXTILIÍ (15)

ROZMĚRY V mm

Z. projektant: Svatopluk Tesář		Svatopluk Tesář	
Výpracovní: Ing. Rudolf Nerák		TESINVEST	
Investor: Město Cheb, nám. Krdle Jiřího z Pod.1/14, Cheb		IČO 10046038	
Místo: st.2774, k.ú. Cheb, Kamenná 656/40		tel. 353564636	
Akce:		Služba: DSP+DPS	
Cheb, rekonstrukce ulice Kamenná		Zakázka: leden 2022	
Příloška teplovodního rozvodu		Termín: 8 (A1)	
Příčné řezy a detaily		Počet FA4:	
Vstup do č.p.219/5, b.č.4		Měřítko: Č. výkresu:	
		1:20 (1:50) D.7	